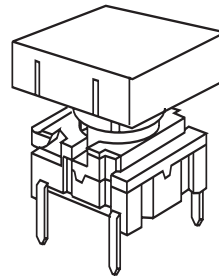


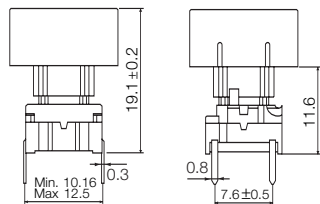
# multimec® 3F + 1K + 2K



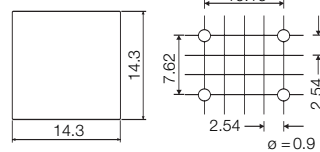
## テクニカル・データ

- ディップ・タイプまたは表面実装タイプ
- 50mA/24VDC
- 1接点/モーメンタリー
- 1000万サイクル
- IP67対応
- 動作温度範囲:  
通常タイプ:-40/+115  
高温タイプ:-40/+160

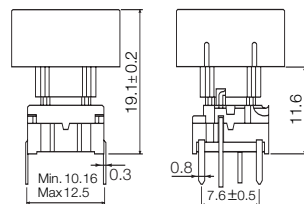
### 寸法 (ディップ・タイプ)



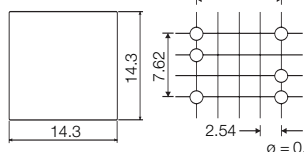
#### PCBレイアウト



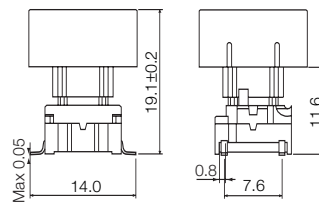
### 寸法 (LED付)



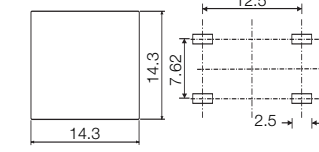
#### PCBレイアウト (top view)



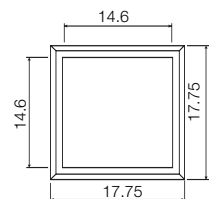
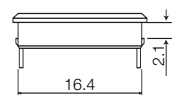
### 寸法 (表面実装タイプ)



#### PCBレイアウト



### 寸法 (ベゼル) (オプション)



## ご注文方法

<b>3 F</b>	<input type="checkbox"/>	<input type="checkbox"/>	+	<b>1 K 1 1 1 6</b>	+	<b>2 K</b>
スイッチ	マウント方法 T ディップ・タイプ S 表面実装タイプ	L 6 通常温度タイプ H 9 高温タイプ		キャップ 00 青 02 緑 03 灰 04 黄 06 白 08 赤 09 黒		ベゼル 03 灰 06 白 08 赤 09 黒

### 標準バージョン:

3FTL6  
3FTH9  
3FSH9  
3FSH9R

<b>3 F</b>	<b>T</b>	<input type="checkbox"/>	<input type="checkbox"/>	+	<b>1 K 1 1 1 6</b>	+	<b>2 K</b>
スイッチ	マウント方法 T ディップ・タイプ	L 6 通常温度タイプ H 9 高温タイプ	LED 23 緑 45 黄 88 赤		キャップ つや消しの白		ベゼル 03 灰 06 白 08 赤 09 黒

### 標準バージョン:

3FTL623  
3FTL645  
3FTL688

ご注文例: 3FTL688 + 1K1116