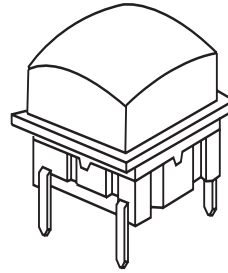


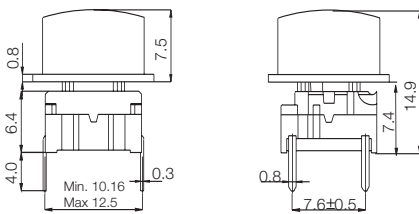
# multimec® 3F+1T/1U/1V



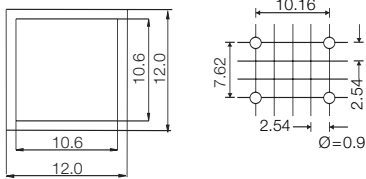
## テクニカル・データ

- ディップ・タイプまたは表面実装タイプ
- 50mA/24VDC
- 1接点/モーメンタリー
- 1000万サイクル
- IP67対応
- 動作温度範囲:  
通常タイプ: -40/+115  
高温タイプ: -40/+160

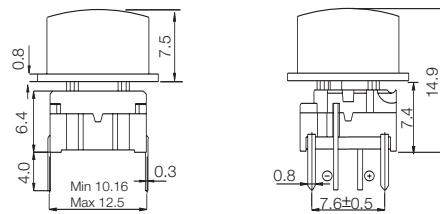
### 寸法 (ディップ・タイプ)



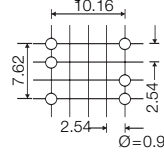
### PCBレイアウト



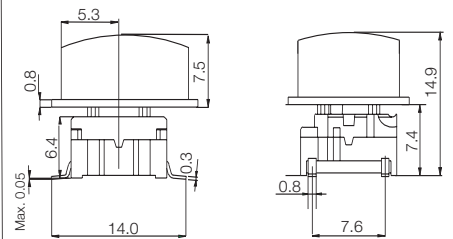
### 寸法 (LED付)



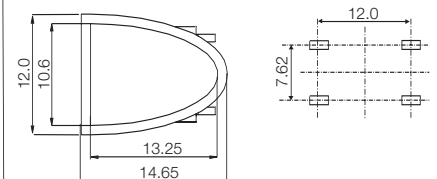
### PCBレイアウト (top view)



### 寸法 (表面実装タイプ)



### PCBレイアウト



## ご注文方法

**3 F**

スイッチ



マウント方法

- T** ディップ・タイプ
- S** 表面実装タイプ



**L 6** 通常温度タイプ

**H 9** 高温タイプ

+



キャップ



**1T**



**1U**



**1V**



**00** 青

**03** 灰

**08** 赤

**09** 黒

特注カラー承ります。

標準バージョン:

3FTL6

3FTH9

3FSH9

3FSH9R

**3 F**

スイッチ



マウント方法

**T** ディップ・タイプ



**L 6** 通常温度タイプ

**H 9** 高温タイプ

+



LED

**23** 緑

**45** 黄

**88** 赤



キャップ



**1T**



**1U**



**1V**

**1 6**

つや消しの白

標準バージョン:

3FTL623

3FTL645

3FTL688

ご注文例: 3FTL645+1V16