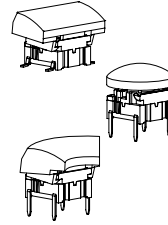


# multimec<sup>®</sup> navimec

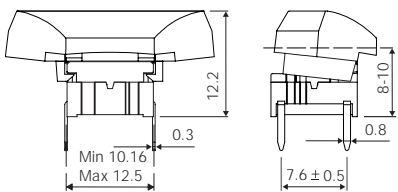


## テクニカルデータ

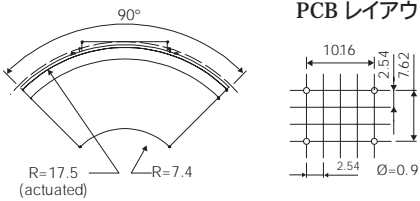


- ディップ・タイプまたは表面実装タイプ
- 50mA/24VDC
- 1接点/モーメンタリー
- 1000万サイクル
- IP67対応
- 動作温度範囲:  
通常タイプ: -40/+115  
高温タイプ: -40/+160

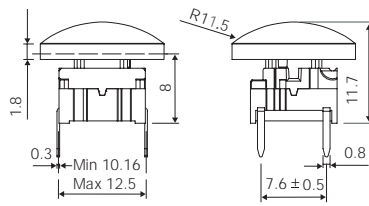
### 寸法 1ZB (ディップ・タイプ)



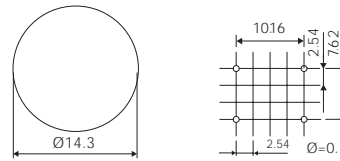
#### PCB レイアウト



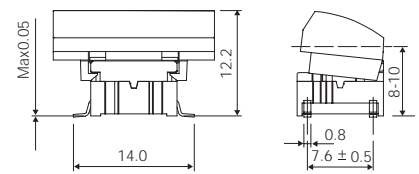
### 寸法 1ZC (ディップ・タイプ)



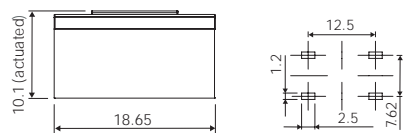
#### PCBレイアウト (top view)



### 寸法 1ZA (表面実装タイプ)



#### PCB レイアウト



## ご注文方法

**3 A**



+

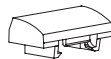


スイッチ

マウント方法  
T ディップ・タイプ  
S 表面実装タイプ

L 6 通常温度タイプ  
H 9 高温タイプ

キャップ 1ZA



- 03 灰
- 06 白
- 09 黒
- 30 ウルトラブルー
- 40 ダスティブルー
- 42 アクアブルー
- 50 メタリック・ダークブルー
- 53 メタリック・ライトグレー
- 57 メタリック・ダークグレー
- 58 メタリック・ボルドー

**3 F**



+



スイッチ

マウント方法  
T ディップ・タイプ  
S 表面実装タイプ

L 6 通常温度タイプ  
H 9 高温タイプ

キャップ 1ZC



- 03 灰
- 06 白
- 09 黒
- 30 ウルトラブルー
- 40 ダスティブルー
- 42 アクアブルー
- 50 メタリック・ダークブルー
- 53 メタリック・ライトグレー
- 57 メタリック・ダークグレー
- 58 メタリック・ボルドー

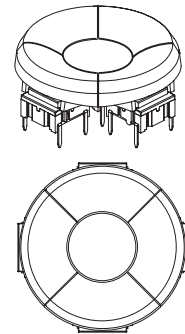
標準バージョン:

3ATL6, 3ATH9, 3ASH9, 3ASH9R (テープ/リール)  
3FTL6, 3FTH9, 3FSH9, 3FSH9R (テープ/リール)

寸法 (mm) 特に明記されていない限り、許容誤差は ±0.2 です。

ご注文例: 3ATL6 + 1ZA58, 3FTL6 + 1ZC53

## デザイン例



4 x 3ATL6 + 4 x 1ZB + 1 x 3FTL6 + 1 x 1ZC から成ります。  
(ØF はセンターです。)

推奨パネル配置:

= 35.0 - 35.5 アプリケーションにもよります。

PCB レイアウト

